

## TEKNISKE DATA

# PTi120 termokamera i lommeformat



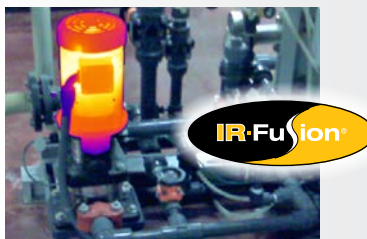
Med et profesjonelt termokamera som passer i lommen, er du alltid parat.

- automatisk sortering og lagring av termografier med Fluke Connect® Asset Tagging
- helradiometrisk termokamera for måledata på pikselnivå, med infrarødt-oppløsning 120 x 90 (10 800 piksler)
- 3,5" LCD-berørings skjerm for enkel feilsøking
- tåler fall fra inntil 1 meter
- kapslingsklasse IP54
- temperaturmålingsområde -20 til 150 °C

### Robust, bærbart termokamera for industriinspeksjoner



Kameraet er så lite at du kan ha det med deg hver dag, det passer i lommen og tåler søle og vann. Bruk det til elektrisk apparatur, maskineri og annet utstyr.



LCD-berørings skjermen på 3,5" har IR-Fusion™. Du kan kombinere fotografi og termografi så det blir enklere å lokalisere problemer. Bare dra fingeren over skjermen for å justere innstillingen.



Med Fluke Connect® Asset Tagging slipper du kjedelig sortering og organisering av termografier. Du bare skanner utstyrets QR- eller strekkode, så blir termografiet og all dato- og tidsstemplet informasjon lagret i de forhåndsdefinerte mappene dine.

### FØRSTEKLASSES BILDEKVALITET

**ROMOPPLØSNING**  
7,6 mRad

**OPPLØSNING**  
120 x 90

**TEMPERATUROMRÅDE**  
-20 til 150 °C

**KAPSLINGSKLASSE**  
IP54

**IR FUSION**



## Spesifikasjoner

Nøkkelegenskaper	PTi120
IFOV (romoppløsning)	7,6 mRad
infrarødt-oppløsning	120 x 90 (10 800 piksler)
synsfelt	50 °H x 38 °V
avstand til punkt	130 : 1
temperaturmålingsområde (ikke kalibrert til under -10 °C)	-20 til 150 ° C
fokussystem	fast fokus, minste fokuseringsavstand 22,8 cm
USB	mini-USB for overføring av bilder til PC
wi-fi	ja
Fluke Connect® Instant Upload	Ja, koble opp kameraet mot det trådløse nettverket i bygget, så lastes bildene dine automatisk opp til Fluke Connect®-systemet eller din lokale server for lagring og visning på PC-en din (802.11 bgn med 2,4 GHz)
Bildekvalitet	
IR-Fusion-teknologi	Ja, kontekst i form av synlige detaljer legges inn i termografiet.
AutoBlend-modus	kontinuerlig fra 0 % til 100 %
berøringsskjerm	3,5 tommer (liggende), 320 x 240 LCD
robust, ergonomisk utforming	ja
termisk sensitivitet (NETD)	60 mK
bildefrekvens	9 Hz
Datalagring og bildetaking	
minne	≥ 2 GB internt flash-minne
mekanisme for å ta bilder, spille av og lagre	mulighet for å ta bilder, spille av og lagre med én hånd
bildefilformater	ikke-radiometrisk (.jpeg) eller helradiometrisk (.is2), analyseprogram unødvendig for ikke-radiometriske filer (.jpeg)
programvare	Fluke Connect® PC-program – komplett analyse- og rapporteringsprogram med tilgang til Fluke Connect-systemet
eksportfilformater med programvaren	JPG, IS2
måleområde	-20 til 150 °C
Batteri	
batterier (oppladbare)	internt, oppladbart litium-ionbatteri
batterilevetid	≥ 2 timer kontinuerlig (uten wi-fi)
batteriladetid	≤ 1,5 timer
batteriladesystem	mikro-USB-ledning fra produkt til PC
vekselstrømsdrift	med separat AC-til-USB-adapter ikke inkludert i boksen
strømsparing	automatisk utkobling: 5, 10, 15 og 20 minutter eller aldri
Temperaturmåling	
temperaturmålingsområde (ikke kalibrert til under -10 °C)	-20 til 150 ° C
nøyaktighet	måltemperatur på eller over 0 °C: nøyaktighet: ± 2° C eller ± 2 %
emissivitetskorrigering på skjermen	ja
kompensasjon for reflektert bakgrunnstemperatur på skjermen	ja
Fargepaletter	
standardpaletter	6: Ironbow (jernbue), Blue-Red (blå-rød), High Contrast (høy kontrast), Amber (gul), Hot Metal (varmt metall), Grayscale (gråskala)

## Spesifikasjoner *fortsatt*

Nøkkelegenskaper	PTi120
<b>Generelle spesifikasjoner</b>	
fargealarmer (temperaturalarmer)	høy temperatur, lav temperatur og isotermer (innen måleområdet)
infrarødt spektralbånd	8 til 14 µm (langbølge)
driftstemperatur	-10 til 50 °C
lagringstemperatur	-40 til 70 °C
relativ luftfuktighet	95 % ikke-kondenserende
midtpunktstemperatur	ja
punkttemperatur	varm- og kaldpunktmarkører
sikkerhet	EN 61010-1: ukategorisert, forurensningsgrad 2, EN 60825-1: klasse 2, EN 60529, EN 62133 (litumbatteri)
elektromagnetisk kompatibilitet	EN301 489-1 V2.1.1 EN301489-17 V3.1.1
US FCC	CFR, del 15C
vibrasjon og støt	2G, IEC 68-2-6 og 25G, IEC 68-2-29
fall	1 meter
mål (H x B x L)	8,9 cm x 12,7 cm x 2,5 cm
vekt	0,233 kg
kapslingsklasse	IP54
garanti	to år
språk som støttes	engelsk, finsk, fransk, italiensk, japansk, forenklet kinesisk, koreansk, nederlandsk, polsk, portugisisk, russisk, spansk, svensk, tradisjonell kinesisk, tsjekkisk, tyrkisk, tysk og ungarsk

### Bestillingsinformasjon

**FLK-PTi120 9HZ** 120 x 90 termokamera; BY2; 9 HZ

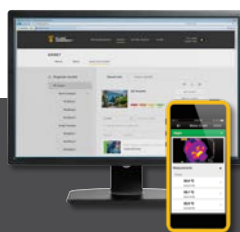
**FLK-PTi120 9HZ / JP** 120 x 90 termokamera; BY2; 9 HZ, Japan

**FLK-PTi120 9HZ/CN** 120 x 90 termokamera; BY2; 9 HZ, Kina

#### Innhold:

termokamera, USB-kabel, transportbag, justerbar håndreim; tilgjengelig for gratis nedlasting: Fluke Connect programvare og brukerhåndbok

Besøk ditt lokale Fluke-nettsted eller ta kontakt med din lokale Fluke-representant for å få mer informasjon.



#### Del bilder fra felten.

#### Samarbeid og rapporter umiddelbart.

Få mest mulig ut av din PTi120. Last ned Fluke Connect i dag. Spar tid med å sende bildene dine til teamet mens du er ute på jobb.

Flukes termokameraer er en del av et voksende system av kommuniserende testverktøy og programvare for vedlikehold av utstyr.

Finn ut mer på **flukeconnect.com**



**Fluke.** *Keeping your world up and running.*®

**Fluke Norge AS**  
Postboks 383  
1411 Kolbotn  
Tlf: 800 18 227  
E-mail: [cs.no@fluke.com](mailto:cs.no@fluke.com)  
Web: [www.fluke.no](http://www.fluke.no)

©2019 Fluke Corporation. Med enerett.  
Informasjonen kan endres uten varsel.  
Vi tar forbehold om trykkfeil.  
3/2019 6011963a-no

**Endring av dette dokumentet er ikke tillatt uten skriftlig tillatelse fra Fluke Corporation.**